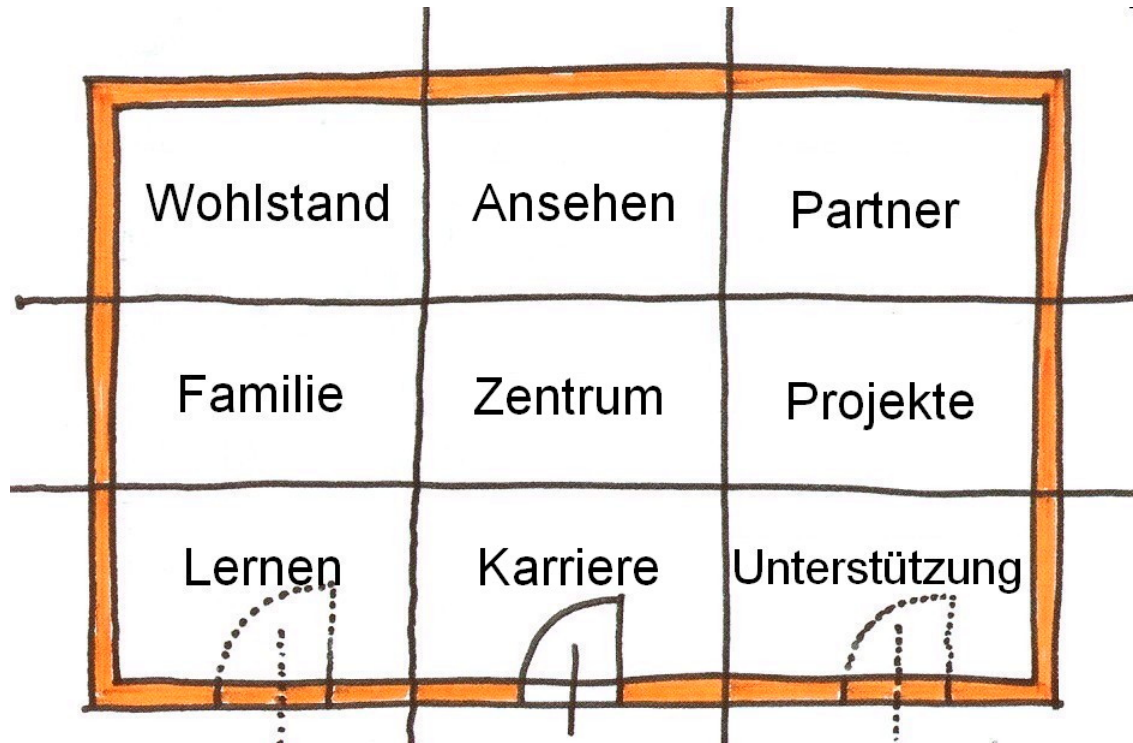
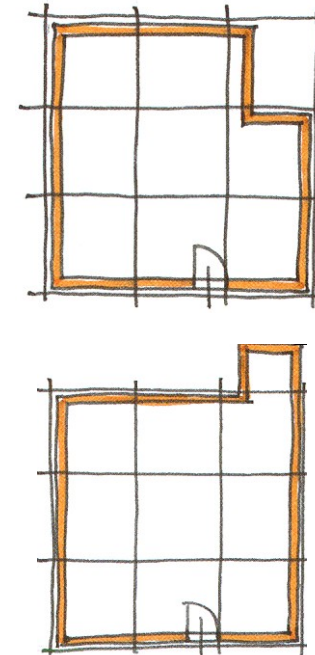


Das Bagua-Raster



Beispiele:



Das Bagua wird immer so über Ihren Grundriss gelegt, dass die Grundlinie mit den Bereichen „Lernen / Karriere / Unterstützung“ an der Eingangstür liegt. Teilen Sie nun den Grundriss (egal ob rechteckig oder quadratisch) in neun gleich große Felder. Hilfe bei Sonderformen und viele Tipps zum Aktivieren der Baguazonen finden Sie auf der Bagua-CD-Rom (Bestell-Nummer 41-605).